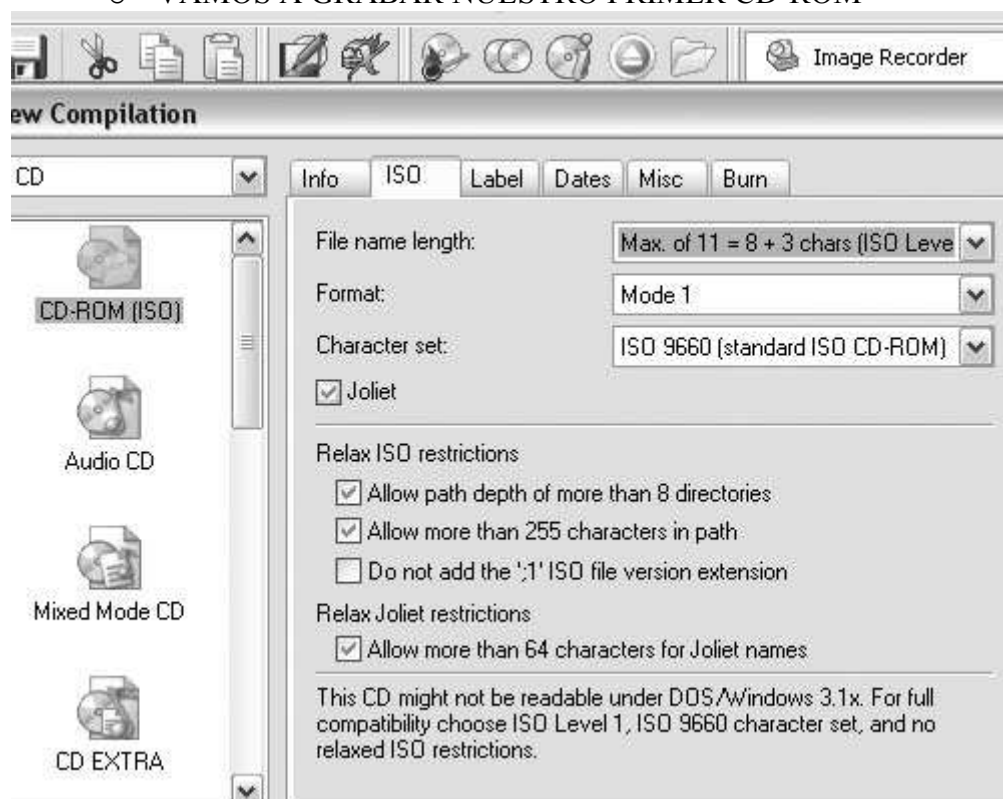


# GRABACION DE ARCHIVOS CON NERO

1. GRABACIÓN DE DATOS EN CDROM
2. GRABACIÓN DE DATOS EN CDRW

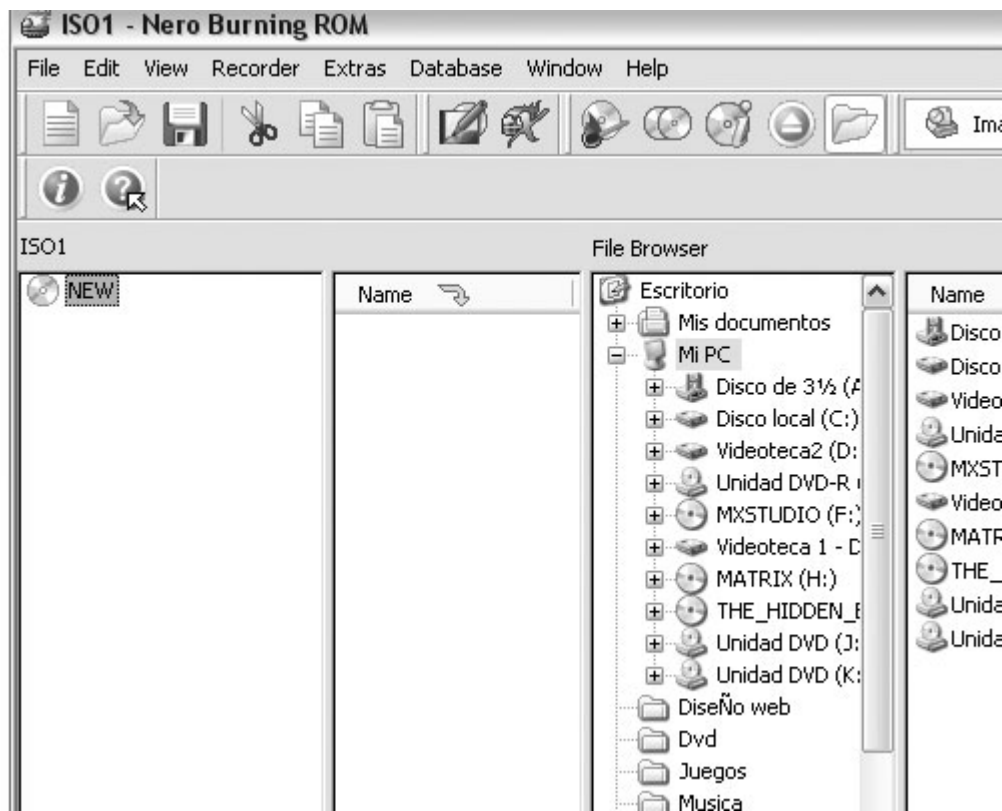
## GRABACIÓN EN CD DATOS

- **GRABACIÓN DE FICHEROS CON NERO 6.0 ULTRA EDITION**
  - ABRIR PROGRAMA: INICIO / PROGRAMAS / NERO / NERO 6 ULTRA EDITION / NERO BURNING ROM
  - VAMOS A GRABAR NUESTRO PRIMER CD-ROM

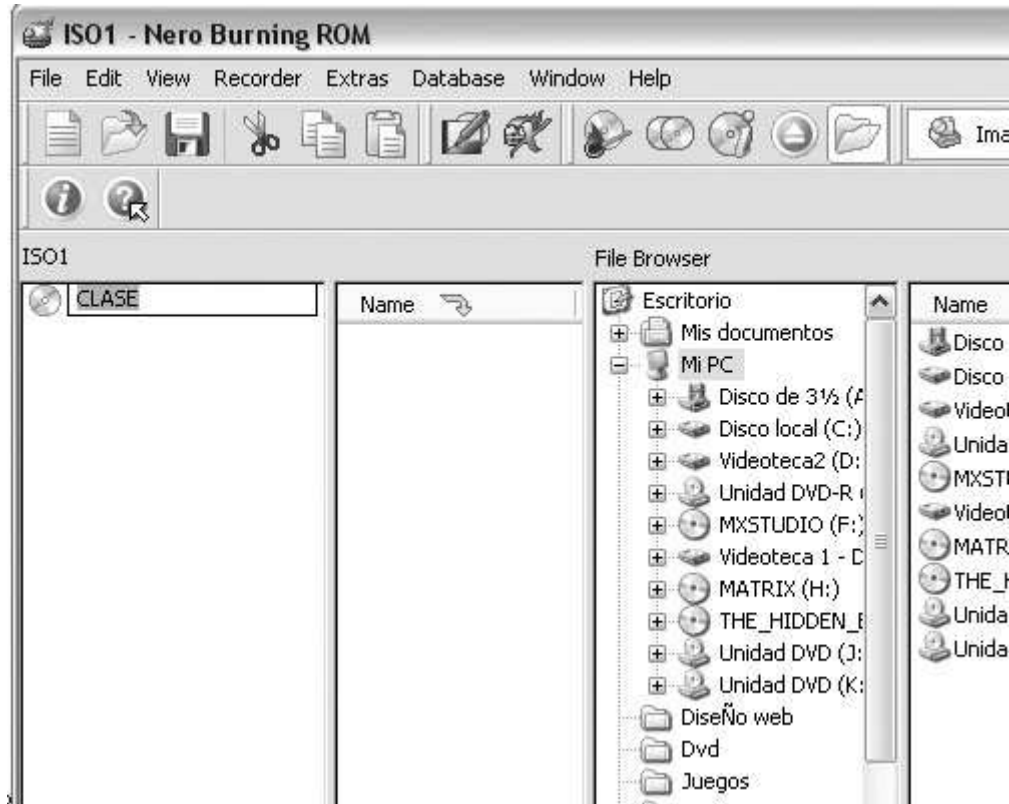


- Como es un CD-ROM, primero lo introduciremos en la unidad CDROM, que disponemos en el TELECENTRO, que esta al lado de la impresora, los cd's pueden ser de dos tipos normales, y reutilizables, cd's y cdrw, en este caso el cd-rom sera normal
- Aquí es solo para poner datos, ficheros descargados de internet, o desde nuestro USB, así que lo que tengamos en nuestros documentos irá a parar a la ISO (cdrom) que vamos a crear ¿ok?
- ACEPTAMOS (NUEVO o NEW), lo demás por defecto.

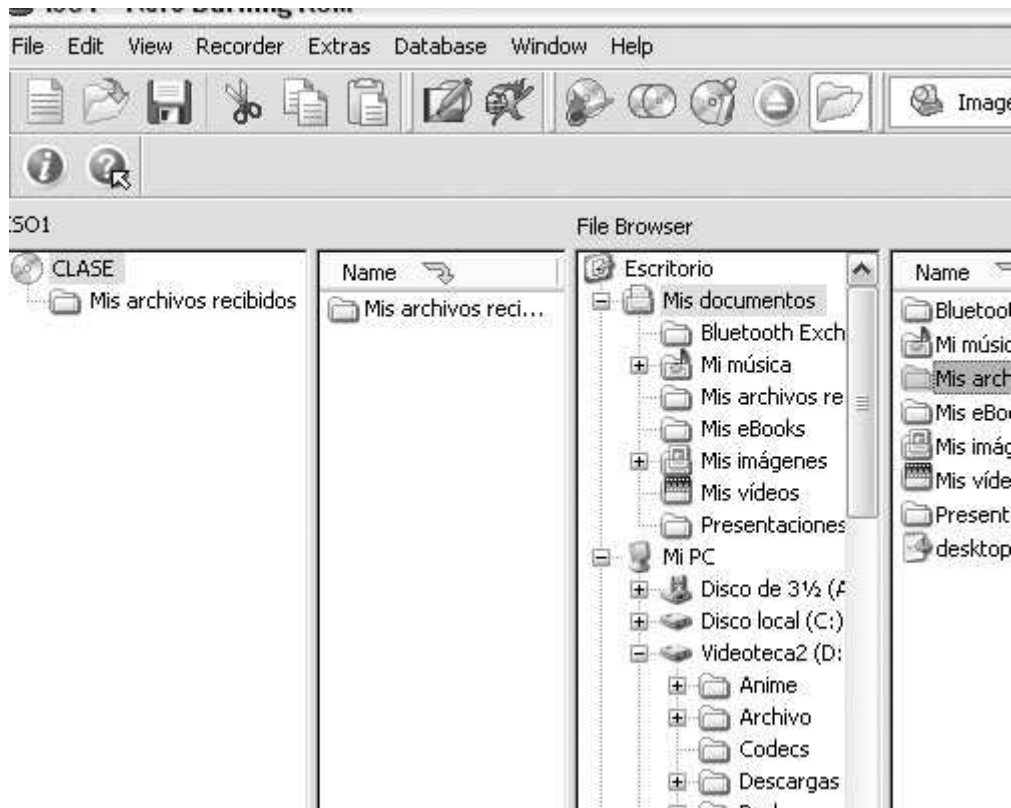
## NUEVA ISO (CD-ROM)



- Esta es la pantalla que sale nada mas darle al botón nuevo, pone lo que ve ahora
  - PASO 1: CAMBIAMOS EL NOMBRE DEL CD

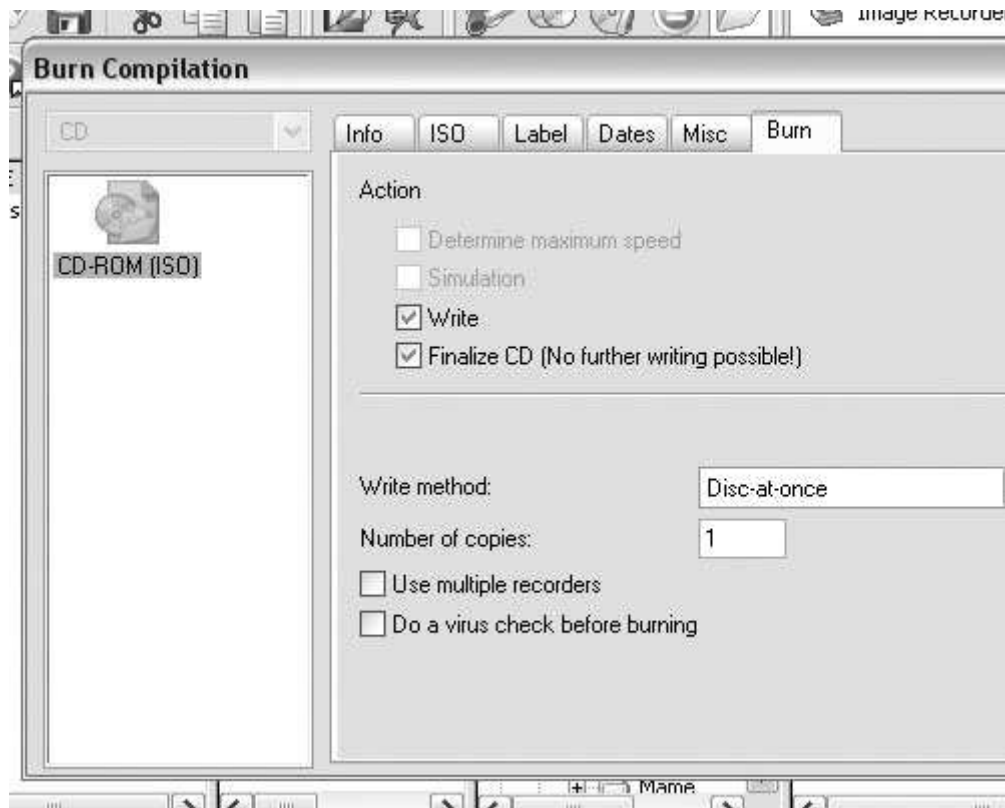


- Para cambiarle el nombre, seleccionamos NUEVO, al lado del icono CD-ROM, presionamos con el botón derecho, y en vez de NUEVO escribimos CLASE o el nombre que queramos, cuando pongamos el CD-ROM, en otro sitio, nada mas cargarse la unidad de CD, pondrá CLASE.
- Vemos que en EXPLORADOR (FILE BROWSER), la ventana de al lado derecho, hay un montón de archivos, y unidades, nos olvidamos de todo, y nos vemos donde esta MIS DOCUMENTOS, seleccionamos MIS DOCUMENTOS, y ahí deben de estar nuestros archivos una vez seleccionados con el botón izquierdo los arrastramos a la parte izquierda, venta ISO, veremos que se copian los ficheros:



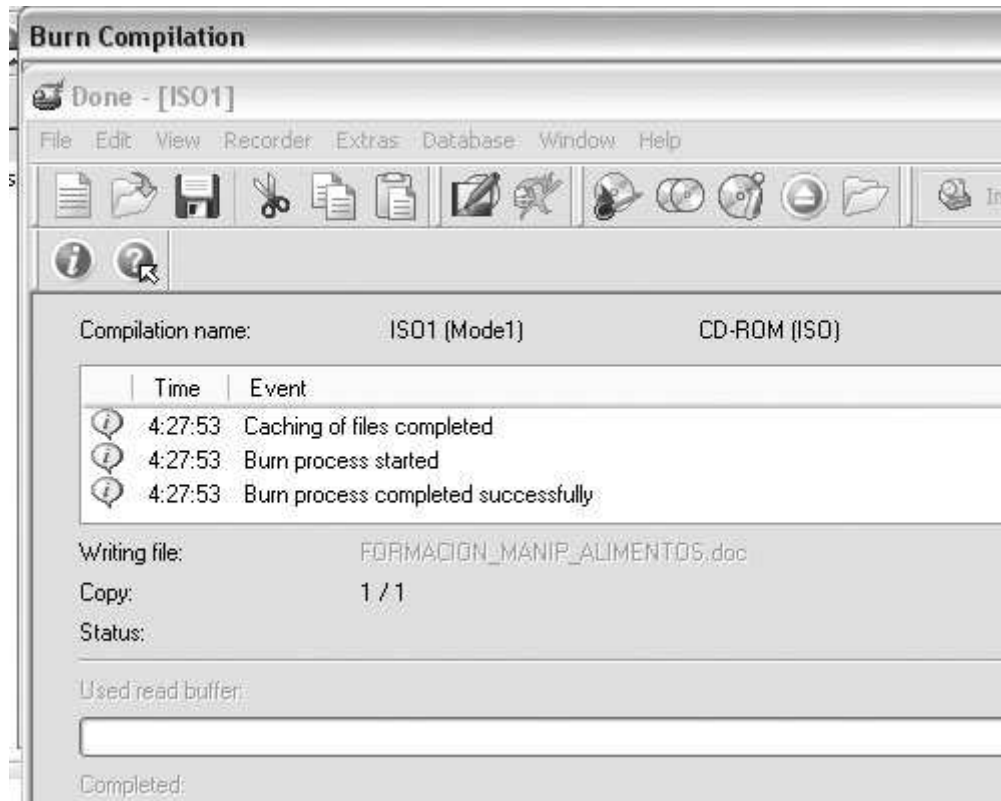
- Ahora los ficheros están en la parte izquierda, hay que darse cuenta, de que esto no es el cd-rom esto es una imagen del cd, esta todavía en el disco duro.
- Vale ya lo tenemos todo, y vamos a proceder a su quemado en cd (o grabado de datos en cd)
- Presionamos el icono CERILLA ENCENDIDA (QUEMAR CD), y nos saldrá otra ventana

## FINALIZA CD-ROM



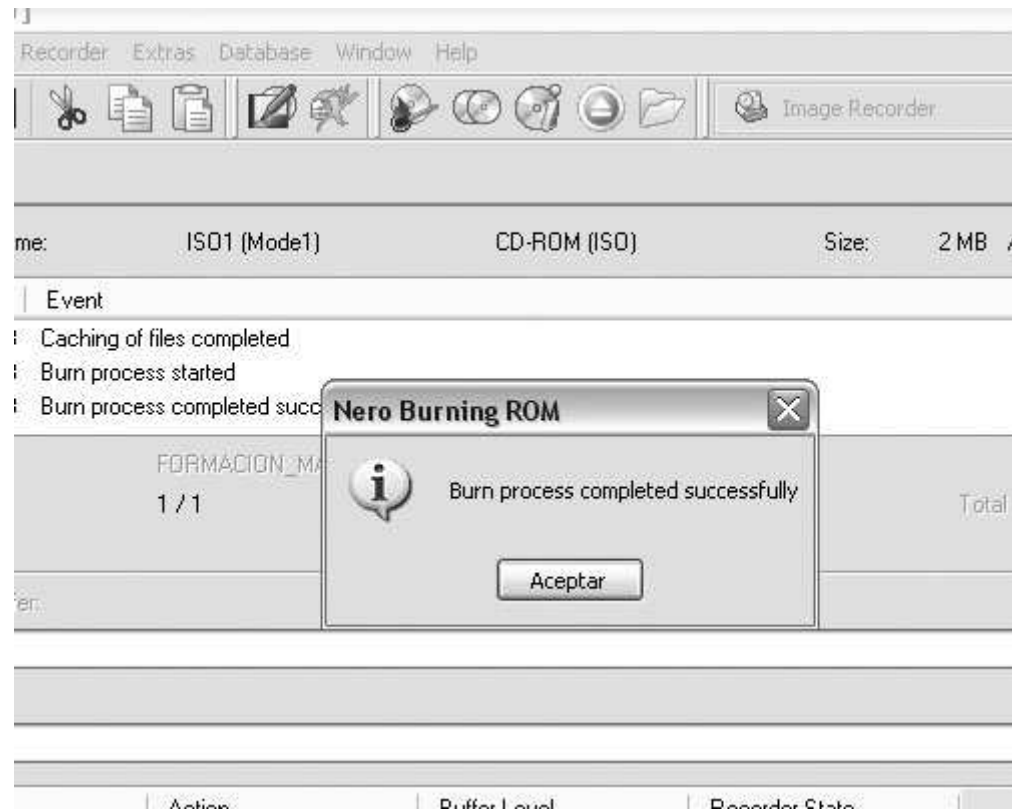
- SELECCIONAMOS ESCRIBIR: Para que NERO, escriba en el CD
- SELECCIONAMOS FINALIZAR, si cuando llenemos el cd y ya no cabe nada mas en el.
- DEMAS OPCIONES POR DEFECTO y ACEPTAR, nos sale otra ventana:

## QUEMANDO CD-ROM



- Ahora NERO, esta grabando la información en el CD-ROM

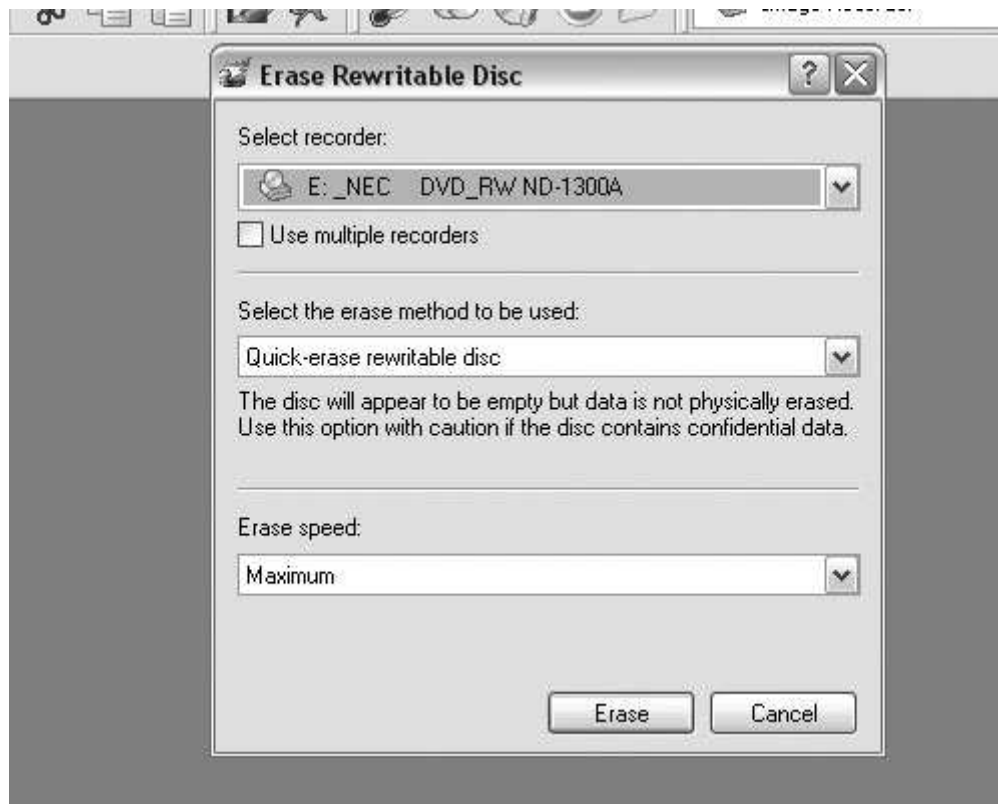
## COMPLETADO EL CD-ROM



- **NERO, acaba de completar su trabajo**, ya está grabado el CD, ahora presionamos ACEPTAR, y ACEPTAR en la otra ventana de abajo, saldrá de la unidad el CD-ROM, y ya nos lo podremos llevar a casa.

## GRABACIÓN DE DATOS EN CDRW

- Todo el proceso es el mismo, pero tenemos gran ventaja, de que en CDRW, podemos borrar el contenido del cd cuando nosotros queramos para ello nos vamos al menú BORRAR DISCO RE-ESCRIBIBLE



- Presionamos “ERASE” o “BORRAR” y se borra el contenido del CD-ROM, disponemos de dos opciones
  - BORRADO FACIL: Si queremos un borrado rápido, utilizaremos esta opción
  - BORRADO COMPLETO: Si queremos un borrado completo, y seguro, utilizaremos esta opción, recordamos que esta opción se debe de utilizar cuando es la primera opción cuando el CD-ROM es nuevo y no se ha utilizado nunca, a la siguiente vez ya podemos hacer el borrado fácil.
  - Una vez borrado haremos lo mismo que con un CD-ROM normal y corriente.